

ECOTONE NEW ERA ATLANTIS

Die New Era-Kollektion besteht aus recyceltes Komponenten, weniger als 5 % kristalliner Kieselsäure und aus Biocompound gewonnenes Harz. Die Oberfläche New Era Atlantis weist einen einheitlich hellgrünen Untergrund, eine feine Körnung sowie kurze und gleichmäßig verteilte diffuse Äderungen auf.



Formate Large

320 cm x 155 cm (4.96 sqm)
126" x 61" (53.39 sqft)

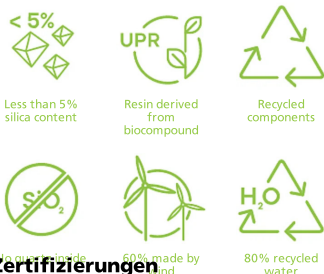
Dicken | Gewichte*

2 cm x 3/4" | 240 kg - 529 lb
3 cm x 1 1/4" | 360 kg - 794 lb

Oberflächenbearbeitungen

poliert, matt

Eigenschaften



Zertifizierungen



Spezifischen Gewichts der verschiedenen Produktklassen um ca. 5% variieren.

Quartzforms SpA



Burger Str. 10 D-39126 Magdeburg, tel +49 (0) 39 1 53 888 000, fax +49 (0) 39 1 53 888 010
info@quartzforms.com www.quartzforms.com

Die Wiedergabe der Bilder von Videos und Ausdrucken ist richtungsweisend. Die Platte ahmt Naturstein nach, daher sind beim Endprodukt einige Abweichungen möglich.

Kategorie: 8

Effektive Dichte EN 14617-1:2013	kg/cm ³	2284	W3 (EN 15285:2008)
Wasseraufnahme EN 14617-1:2013	%	0,1	W3
Biegezugfestigkeit EN 14617-1:2016	Mpa	55,3	F4 (EN 15285:2008)
Schlagfestigkeit EN 14617-9:2005	J	6,8	
Lineare thermische Ausdehnung EN 14617-11:2005	10 ⁻⁶ °C ⁻¹	26,7	
Chemikalienbeständigkeit (HCl und NaOH) EN 14617-10:2012	Classe	C4 für Salzsäure C3 für Natriumhydroxid	
Abrieb EN 14617-:2012	mm	31,8	A3 (EN 15285:2008)

ecotone

Manufactured by:

Quartzforms SpA

Burger Str. 10 D-39126 Magdeburg, tel +49 (0) 39 1 53 888 000, fax +49 (0) 39 1 53 888 010
info@quartzforms.com www.quartzforms.com

Die Wiedergabe der Bilder von Videos und Ausdrucken ist richtungsweisend. Die Platte ahmt Naturstein nach, daher sind beim Endprodukt einige Abweichungen möglich.

6225

ECOTONE NEW ERA ATLANTIS



Die Wiedergabe der Bilder von Videos und Ausdrucken ist richtungsweisend. Die Platte ahmt Naturstein nach, daher sind beim Endprodukt einige Abweichungen möglich.